

*Ensemble,  
faisons grandir  
votre patrimoine.*



**CONSEIL EN GESTION DE PATRIMOINE  
FAMILY OFFICE**

# WEALTH CONSEIL

**NOUS CONSEILLONS  
LES PARTICULIERS, LES  
CHEFS D'ENTREPRISE,  
LES DIRIGEANTS ET LES  
PERSONNES MORALES**  
(HOLDINGS PATRIMONIALES  
ET SOCIÉTÉS COMMERCIALES).



**2012**

date de  
création

**100%**

indépendant  
vis à vis des  
banques et  
assurances

**>100M€**

de patrimoine  
conseillé

**100%**

du capital  
détenu par ses  
fondateurs et  
salariés

## NOS VALEURS AJOUTÉES

**Expertise**

**Disponibilité**

**Exigence**

**Pédagogie**

### STRUCTURATION ET SUIVI GLOBAL DE VOTRE PATRIMOINE SUR LE LONG TERME

- Audit patrimonial privé & professionnel et mise en place d'une stratégie d'investissement adaptée à votre profil et à vos objectifs.
- Accompagnement juridique et fiscal (transmission, fiscalité IR / IFI, cession d'entreprise).

### CONSEIL FINANCIER ET IMMOBILIER

- Approche financière différenciante : Private equity, gestion de trésorerie excédentaire d'entreprises, groupements fonciers forestiers, produits structurés créés sur-mesure par le cabinet, épargne salariale / actionnariat salarié, financements participatifs, levées de fonds, etc.
- Expertise immobilière que nous proposons clé en main dans le cadre fiscal très avantageux du loueur en meublé non professionnel (LMNP).

### QUALITÉ DE NOS SOLUTIONS D'INVESTISSEMENT

- Souscriptions, arbitrages, versements et rachats essentiellement en ligne.
- Parfaite transparence sur les frais, la fiscalité et la rémunération de notre cabinet.
- Consolidation des avoirs et mise à disposition d'un extranet.

**WEALTH CONSEIL  
EST MEMBRE DE  
LA CNCGP**

**CNCGP**  
  
Chambre Nationale des Conseils  
en Gestion de Patrimoine



# NOTRE ACCOMPAGNEMENT



J'ai besoin d'être conseillé pour structurer et faire fructifier mon patrimoine en prenant en compte les enjeux juridiques et fiscaux.

## Parole d'expert :

Très réactifs, nous nous engageons à échanger avec vous dans les 24h suivant votre demande.

Raisonnant par une approche globale, nous réalisons un audit de votre situation patrimoniale privée et professionnelle afin de déterminer ensemble une stratégie d'investissement correspondant à vos objectifs et à votre profil.

#OptimisationDeVotreImposition  
#AssuranceVie  
#RechercheDePerformance  
#PatrimoineImmobilier



Faut-il privilégier les investissements financiers ou immobiliers ?

## Parole d'expert :

Gérer son patrimoine en créant de la performance est un art, la diversification des actifs en est une des clés.

Un patrimoine se construit sur une vie d'où l'importance d'un conseil personnalisé, sur le long terme, qui vous connaît et qui saura sélectionner spécifiquement les meilleures opportunités financières ou immobilières selon le momentum et votre situation.

#ConseilSurMesure  
#LMNP #CléEnMain  
#AssuranceVie  
#Expertise



Je souhaite anticiper et organiser la transmission de mon patrimoine afin de protéger ma famille.

## Parole d'expert :

Cette réflexion doit être menée très tôt afin de bénéficier des mécanismes juridiques et fiscaux facilitant la protection de votre famille, la préservation de votre patrimoine et l'entente entre héritiers.

#Prévoyance  
#Donations  
#OptimisationDeLaFiscalité  
#RégimeMatrimonial  
#ClauseBénéficiaire



Comment accompagnez-vous les entreprises / holdings patrimoniales ?

## Parole d'expert :

Wealth Conseil agit dans plusieurs domaines :

- Nous gérons la **#TrésorerieExcédentaire** des sociétés (PME / grands groupes) en sélectionnant des véhicules d'investissement différenciants et plus rémunérateurs que les banques.
- Nous permettons aux dirigeants d'associer leurs salariés à la performance de l'entreprise **#ÉpargneSalariale** ou au capital **#ActionnariatSalié**. Des outils managériaux très efficaces (motivation, fidélisation, recrutement) accompagnés d'avantages sociaux et fiscaux.
- En amont de toute **#Cession** et **#Transmissiond'Entreprise**, nous accompagnons les dirigeants dans leur réflexion afin d'anticiper la mise en œuvre des meilleurs dispositifs (OBO, **#LBO**, apport-cession, **#PacteDutreil**, 150-0 B-ter etc) pour le cédant, les repreneurs et les salariés.
- La pédagogie faisant partie de notre ADN, nous animons régulièrement des **#AteliersDeFormation** pour les salariés autour de la gestion financière : les bons réflexes avant d'investir sur un **#PEE**, un **#PER** ou comment gérer ses indemnités de départ de l'entreprise (plans), etc.



## Jean-Baptiste HOLTZ

Associé - Fondateur  
06.63.93.22.25

**Expert en gestion financière, cession d'entreprise, transmission de patrimoine (privé et professionnel).**



## Aude HOLTZ

Associée  
06.50.41.35.47

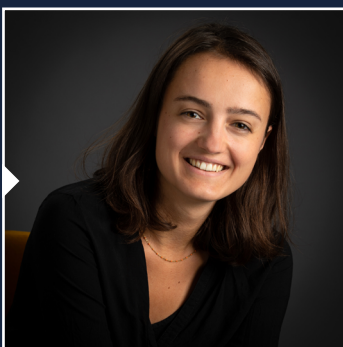
**Conseil et courtage en épargne salariale / actionnariat salarié. Mise en place, optimisation, transferts.**



## Agathe LEFEUVRE

Ingénieur Patrimonial  
07.56.87.88.20

**Expert juridique et fiscal.**



## Jocelyne THOMAS

Associée  
06.99.27.82.24

**Responsable clientèle assurance et administratif Assurance de prêts, mutuelles.**



## UNE APPROCHE GLOBALE DU PATRIMOINE

*Vous restez l'unique décisionnaire*

- Experts comptables
- Avocats fiscalistes
- Banquiers assureurs
- Agents immobiliers
- Notaires
- Associations fondations



## NOUS CONTACTER

- ☎ 09.82.57.13.07
- 🏠 1 rue Camille Berruyer 44000 Nantes
- ✉ [contact@wealth-conseil.com](mailto:contact@wealth-conseil.com)
- 🌐 [wealth-conseil.com](http://wealth-conseil.com)
- 🌐 Wealth Conseil

### Mentions légales :

WEALTH CONSEIL, société à responsabilité limitée au capital de 15 000 €, siège social 1 rue Camille Berruyer 44000 Nantes, immatriculée au RCS de Nantes sous le n° siren 749 951 984.

Immatriculée au registre unique des intermédiaires en assurance, banque et finance (ORIAS) sous le n°12 066 585. Conseiller en investissements financiers (CIF), Courtier en assurance, Titulaire de la carte professionnelle CPI 78012019000040639, délivrée par la CCI de Nantes Saint-Nazaire et permettant l'exercice de l'activité de transaction et gestion sur immeubles et fonds de commerce.